

## People Planning & Analytics

# Bessere, schnellere Entscheidungen treffen



**Mitarbeiter sind für viele Unternehmen der größte Kosten- aber auch Erfolgsfaktor. Wie erreichen Sie eine integrierte Sichtweise auf Ihre Finanz- und HR-Kennzahlen, um das Unternehmen bestmöglich zu steuern?**

Die Arbeitswelt befindet sich derzeit stark im Wandel. Viele Unternehmen stellen sich Fragen wie: Wie können wir planen, um uns auf diese Entwicklungen vorzubereiten und in Zukunft optimal aufgestellt zu sein – sowohl im HR-Bereich als auch darüber hinaus?

Der Faktor Mensch tritt immer mehr in den Fokus der Unternehmen. Zahlreiche neue Gegebenheiten wie der demografische Wandel, der wachsende Bedarf an unterschiedlichen Fachkräften, heterogene Teams aus Vollzeitkräften und freien Mitarbeitern, internationale Zusammenarbeit sowie flexibles Arbeiten von Zuhause stellen die HR-Abteilung vor neue Herausforderungen.

Mitarbeiter sind nach wie vor der größte Kostenpunkt für Unternehmen. Gleichzeitig bergen sie jedoch ein unglaubliches Potenzial zur Steigerung von Wachstum und Unternehmenserfolg. Doch wie stellen Sie sicher, dass Sie stets die richtigen Mitarbeiter haben und diese ihr volles Potenzial entfalten können?

„41 % der Unternehmen gaben an, dass Datenanalysen wichtig für Personalentscheidungen sind, setzen dies jedoch selbst nicht um.“

PWC Survey – Preparing for tomorrow's workforce, today

### Alle Vorteile auf einen Blick

- Einheitliche Übersicht über HR-Kennzahlen für Finanz- & Personalabteilung
- Verlässliche Grundlage für Entscheidungen, die einen messbaren Nutzen für den Unternehmenserfolg bringen
- Abstimmung & Zusammenarbeit in der Planung auf allen Ebenen
- Intuitive Lösungen mit vordefinierten Inhalten, die von allen Abteilungen problemlos übernommen werden können
- Einhaltung der betrieblichen & gesetzlichen Datenschutzrichtlinien

## Mit dem integrierten Ansatz für Personalplanung, Analyse, Budgetierung und operative Unternehmensplanung erzielen Sie bessere und schnellere Entscheidungen für Ihr Unternehmen.

### Erfolgreiche Verzahnung von Personal- & Finanzplanung

Eine einheitliche Ausrichtung von HR- und Finanzplanungsprozessen eröffnet neue Möglichkeiten und liefert wertvolle Erkenntnisse. Grundlage ist die Schaffung von Messbarkeit für HR-Projekte, das Commitment zu gemeinsam definierten KPIs und ein Tool, das eine gemeinsame Planung erlaubt. Unternehmen erhalten dadurch konsistente, präzise Daten, die sie dabei unterstützen, bessere Entscheidungen zu treffen.

Die Integration der beiden Bereiche erhöht die Flexibilität des Unternehmens und erlaubt es, schnell auf kurzfristige oder unerwartete Veränderungen zu reagieren. Zeitraubende Excel-Spreadsheets sowie isolierte Tools mit komplexen, unflexiblen HCM-Funktionalitäten, wie sie in vielen Standard-ERP-Lösungen zu finden sind, gehören damit der Vergangenheit an.

Dies ermöglicht eine vollständige Quantifizierung und Bewertung aller HR-Projekte und -Initiativen. Darüber hinaus steigt das Bewusstsein dafür, welche Rolle der Personalbereich in der Umsetzung von

Wachstumsstrategien, Fusionen & Übernahmen, Globalisierung und der Entwicklung neuer Produkte spielt. Eine verlässliche Planung auf Mitarbeiter- oder Vertragsebene inklusive der Analyse aller wichtigen KPIs hilft Ihnen dabei, Ihre Unternehmensziele erfolgreich voranzutreiben.

Doch welche Lösung kann im Hinblick auf all diese Aspekte Unterstützung bieten?

### Unsere Lösung für People Planning & Analytics

Die People Planning & Analytics-Lösung von Unit4 hilft Ihnen bei der effizienten Umsetzung Ihrer Unternehmens- und Personalstrategien. Sie erleichtert Ihre tägliche Arbeit und reduziert überflüssige oder repetitive Aufgaben, mit denen Sie regelmäßig konfrontiert sind.

Die Lösung ist ausgesprochen anpassungsfähig und lässt sich nahtlos in alle im Einsatz befindlichen Vorkommnisse integrieren. So haben Sie jederzeit alle Daten zur Hand, die Sie für eine bessere Entscheidungsfindung benötigen.

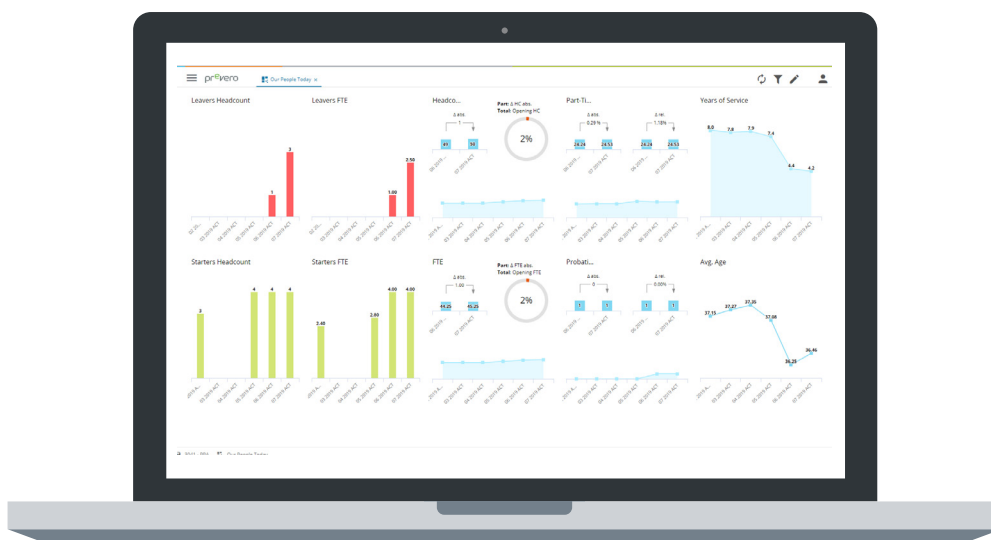


Abbildung 1: KPI-Dashboard

### Die Unit4 People Planning & Analytics-Lösung umfasst:

- Personalplanung pro Mitarbeiter, Organisation und freier Stelle
- Workflow-gestützte Planung, Statusüberprüfungen und Prozessdokumentation
- KI-gestützte automatische Überprüfung von Dateneingaben
- Business Intelligence für HR- und Finanz-KPIs
- Diversity-Analysen und mehrdimensionale SLAM-Analysen
- Skill-Matrix
- Vorgefertigte Formulare & individuelle Dashboards
- Vielfältige, interaktive grafische Darstellungen
- Einfache Verwaltung individueller Benutzerrechte (z.B. gemäß DSGVO)
- Integrierte Unit4 HCM-Lösung, die mit jedem beliebigen ERP- und HR-System kombinierbar ist

All das hilft Ihnen dabei, Ihre Personalplanung einfach, kooperativ und vollkommen reibungslos durchzuführen. Die Self-Service-Lösung von Unit4 unterstützt Sie optimal bei der Führung Ihrer Mitarbeiter und bei der schnellen Anpassung Ihrer Zahlen an geänderte Rahmenbedingungen.

Die fortschrittlichen Analysefunktionen stellen sicher, dass Sie stets die passenden Mitarbeiter haben, um die strategischen Ziele Ihres Unternehmens zu verwirklichen. Auf diese Weise erkennen Sie frühzeitig, wo Engpässe oder Überbesetzungen bestehen, und können Details zu sämtlichen beteiligten Personen jederzeit einsehen.

Dashboards wie die FTE-Bewegungsbilanz oder Diversity-Analysen liefern ein präzises Bild über die aktuelle Personalsituation. Darüber hinaus ist die Lösung einfach zu implementieren und Berichte über KPIs und andere relevante Informationen sind in kürzester Zeit für alle Beteiligten zugänglich.

Willkommen in der Zukunft der Personalplanung.



## Kundenstimmen

„Seit der Einführung von Unit4 Prevero [Unit4 FP&A] sparen wir rund 2 Arbeitstage bei der Aufbereitung und Bereitstellung unseres HR-Reportings. Darüber hinaus können wir Personaldaten für die Unternehmensplanung viel schneller verarbeiten, was uns noch einmal 7 Arbeitstage spart.“

**Dirk Schneidereit** Service Center für Finanzen & Rechnungswesen, Diakonie im Kirchenkreis Recklinghausen